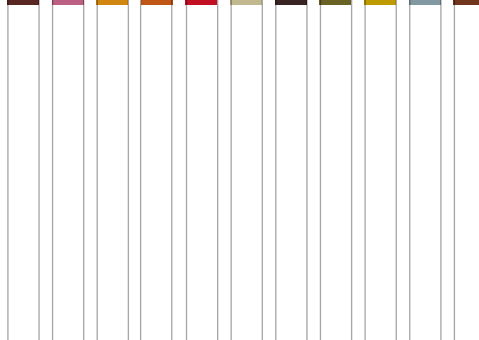


COMPAGNIE  
IMMOBILIÈRE  
DU  
LUXEMBOURG



Ensemble de  
maisons jumelées à  
*Fentange*





# Ensemble de maisons jumelées à *Fentange*

UNE MAISON À 5 KM DU CENTRE VILLE DE LUXEMBOURG... CE RÊVE POURRAIT SE RÉALISER GRÂCE À CES FUTURES NOUVELLES CONSTRUCTIONS À FENTANGE, DANS LA COMMUNE D'HESPERANGE.

UN NOUVEAU PROJET DE TROIS MAISONS UNIFAMILIALES SIS 43, RUE DE BETTEMBOURG À FENTANGE VERRA LE JOUR TRÈS PROCHAINEMENT.

CES MAISONS POSSÈDENT UN EMPLACEMENT IDÉAL À DEUX PAS DE L'ÉCOLE DU VILLAGE, À QUELQUES MÈTRES DE L'ARRÊT DE BUS, À PROXIMITÉ DU MAGNIFIQUE PARC D'HESPERANGE ET DES COMMODITÉS HABITUELLES QUE POSSÈDE UNE GRANDE COMMUNE.

CHAQUE MAISON SERA POURVUE D'UN SALON ET D'UNE CUISINE AVEC ACCÈS DIRECT AU JARDIN, ELLE POURRA ÊTRE AMÉNAGÉE SELON LES DÉSIRS DE CHACUN EN QUATRE OU TROIS CHAMBRES À COUCHER, D'UNE SALLE DE BAIN ET D'UNE SALLE DE DOUCHE SELON VOS BESOINS, D'UN GARAGE ET D'UN JARDIN PRIVÉ BIEN EXPOSÉ.

L'ARCHITECTURE RECHERCHÉE DE CE PROJET FAVORISE UNE EXPLOITATION OPTIMALE DE LA SUPERFICIE ET DE L'EXPOSITION FACE AU SOLEIL.

JAMAIS NOUS N'HÉSITONS SUR LA QUALITÉ DES MATÉRIAUX UTILISÉS CAR NOUS EXIGEONS QUE NOS HABITATIONS SOIENT NON SEULEMENT BELLES MAIS AUSSI ET SURTOUT DE GRANDE QUALITÉ ! UNE CONSTRUCTION ÉLABORÉE DANS LES RÈGLES DE L'ART GRÂCE ENTRE AUTRE AUX MENUISERIES EXTERIEURES OFFRANT UNE GRANDE ISOLATION ACOUSTIQUE ET THERMIQUE ET ASSURANT AINSI UN HAUT RENDEMENT ÉNERGÉTIQUE, AUX REVÊTEMENTS DE SOLS DE HAUTES QUALITÉS, AUX MENUISERIES INTÉRIEURES PERMETTANT UNE HAUTE ISOLATION PHONIQUE,...

NOTRE ÉTROITE COLLABORATION AVEC LA SOCIÉTÉ COGECO, ENTREPRISE DE CONSTRUCTION RECONNUE, POSSÉDANT UNE RÉELLE CONNAISSANCE DU TRAVAIL, NOUS DONNE ENTIÈREMENT SATISFACTION QUANT À LA PERFECTION DE LA CONSTRUCTION. DE NOMBREUSES RÉFLEXIONS ARCHITECTURALES PERMETTENT AUSSI DE TROUVER UN DESIGN ÉLABORÉ, DES FAÇADES HARMONIEUSES, DES AMÉNAGEMENTS EXTÉRIEURS DISPOSÉS AVEC PASSION ET UNE EXPLOITATION JUDICIEUSE DE L'ESPACE.



FAÇADE OUEST



FAÇADE EST



FAÇADE SUD



FAÇADE NORD

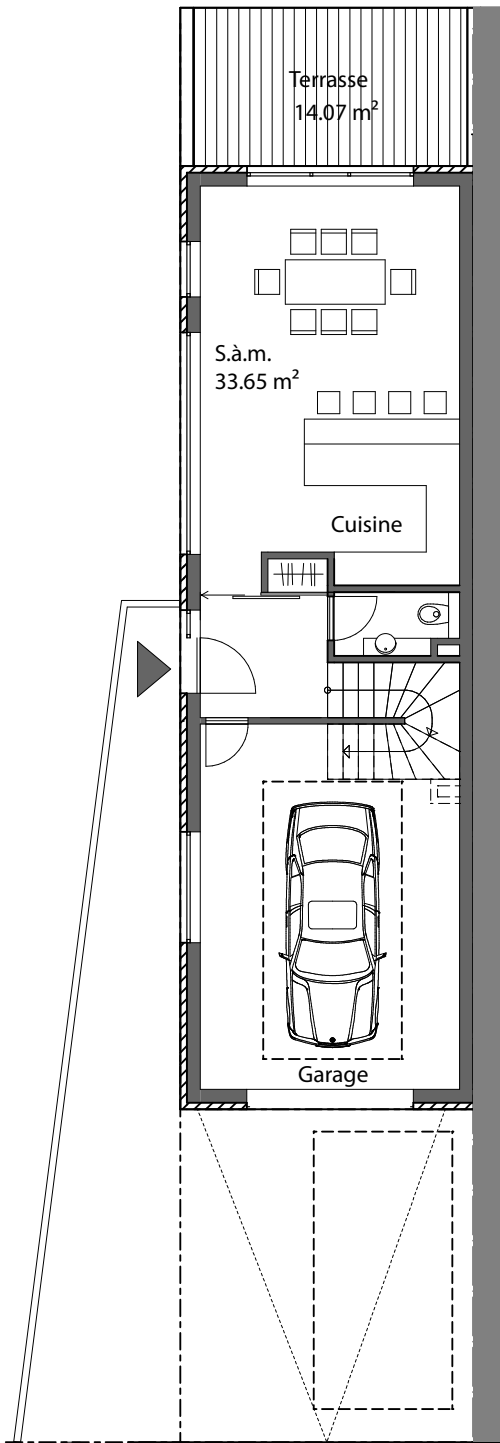
UNE RÉALISATION



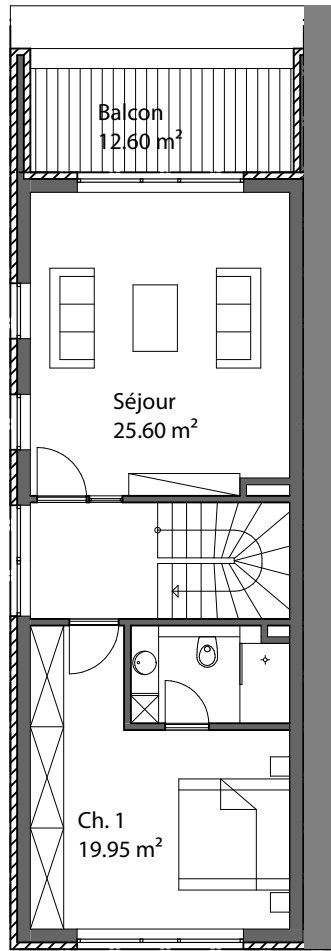
**COGECO**

WWW.COGECCO.LU

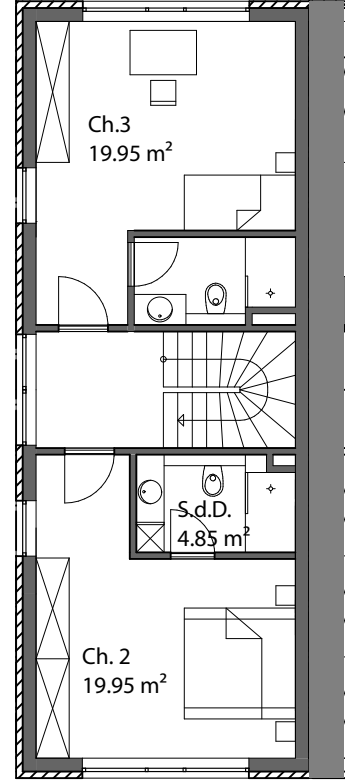
RUE DE BETTEMBOURG



REZ-DE-CHAUSSÉE

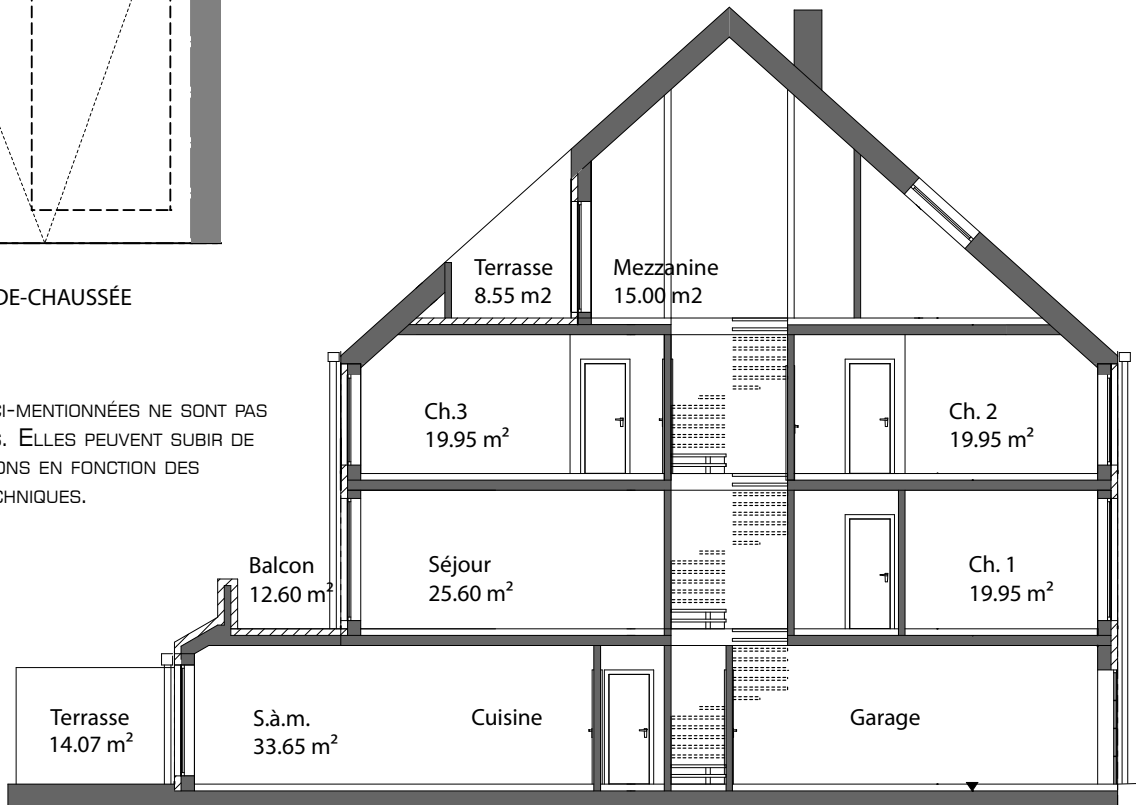


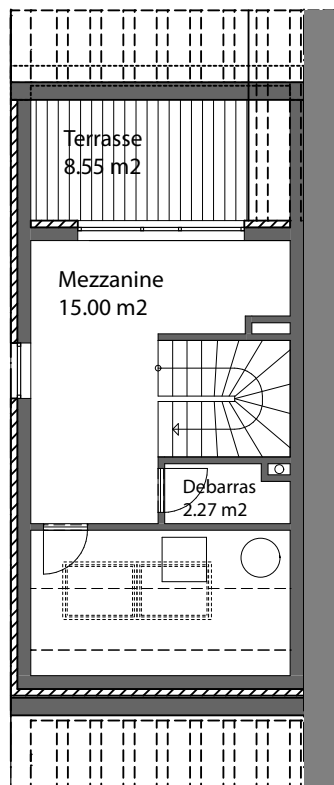
1<sup>er</sup> ETAGE



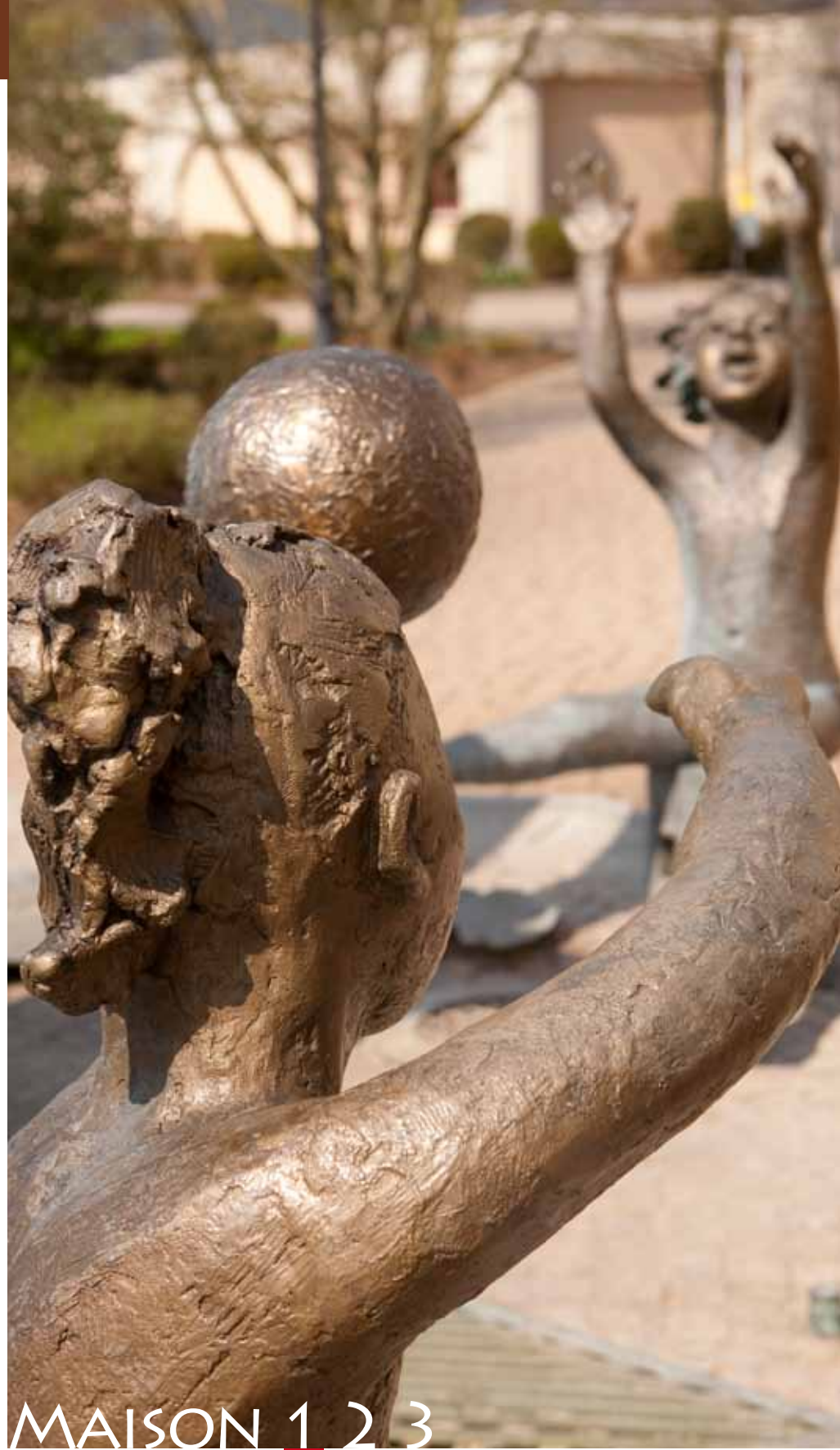
2<sup>ème</sup> ETAGE

LES SURFACES CI-MENTIONNÉES NE SONT PAS CONTRACTUELLES. ELLES PEUVENT SUBIR DE LÉGÈRES VARIATIONS EN FONCTION DES CONTRAINTES TECHNIQUES.





3<sup>ème</sup> ETAGE

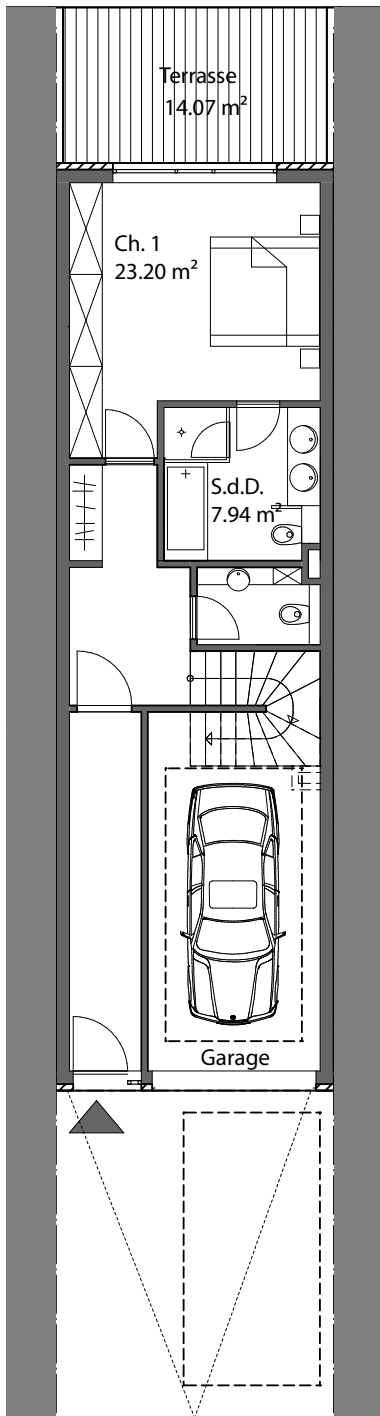


# MAISON 1 2 3

GRANDE MAISON UNIFAMILIALE DE 4 ÉTAGES AVEC JARDIN ET GRANDES TERRASSES

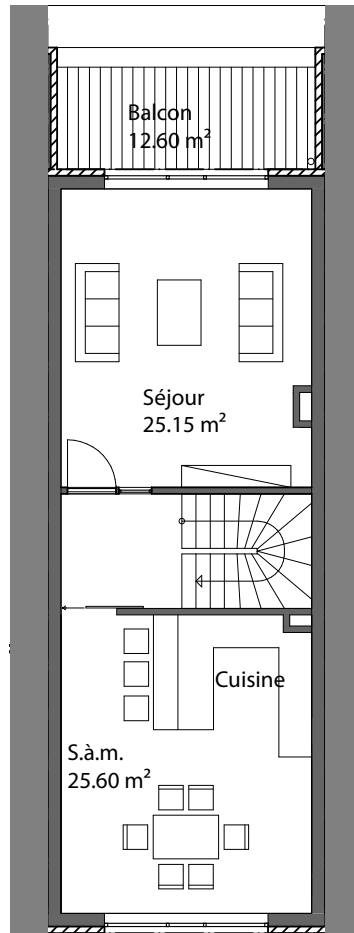
SUPERFICIE TOTALE: 206 m<sup>2</sup> DE SURFACE HABITABLE (HORS GARAGE ET TERRASSE).

SUPERFICIE TOTALE DES TERRASSES : 35,22 m<sup>2</sup> GARAGE : 30,80 m<sup>2</sup>

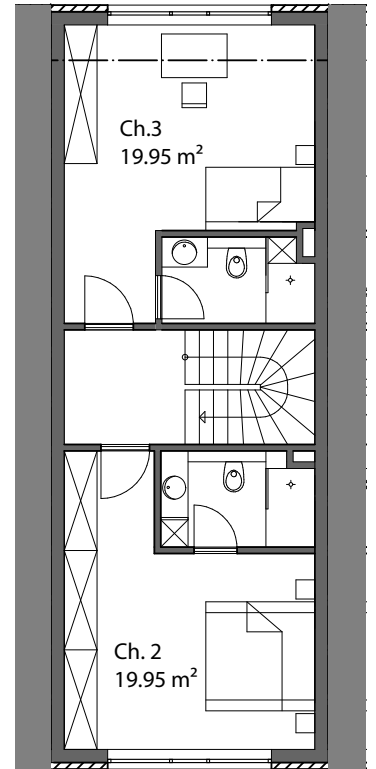


REZ-DE-CHAUSSÉE

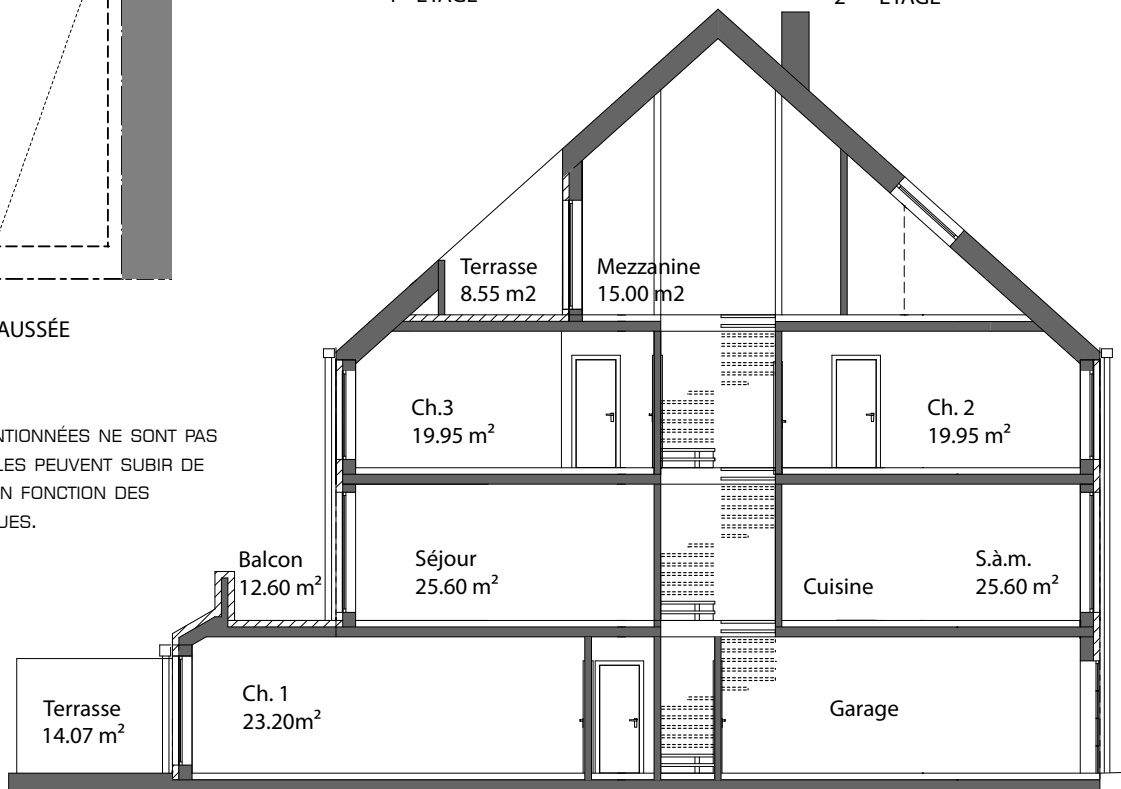
LES SURFACES CI-MENTIONNÉES NE SONT PAS CONTRACTUELLES. ELLES PEUVENT SUBIR DE LÉGÈRES VARIATIONS EN FONCTION DES CONTRAINTES TECHNIQUES.



1<sup>er</sup> ETAGE



2<sup>ème</sup> ETAGE



Terrasse  
14.07 m<sup>2</sup>

Ch. 1  
23.20m<sup>2</sup>

Balcon  
12.60 m<sup>2</sup>

Ch.3  
19.95 m<sup>2</sup>

Séjour  
25.60 m<sup>2</sup>

Terrasse  
8.55 m<sup>2</sup>

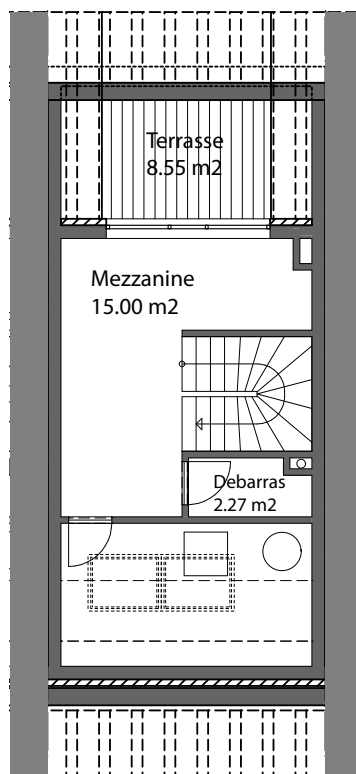
Mezzanine  
15.00 m<sup>2</sup>

Ch. 2  
19.95 m<sup>2</sup>

Cuisine

S.à.m.  
25.60 m<sup>2</sup>

Garage



3<sup>ème</sup> ETAGE

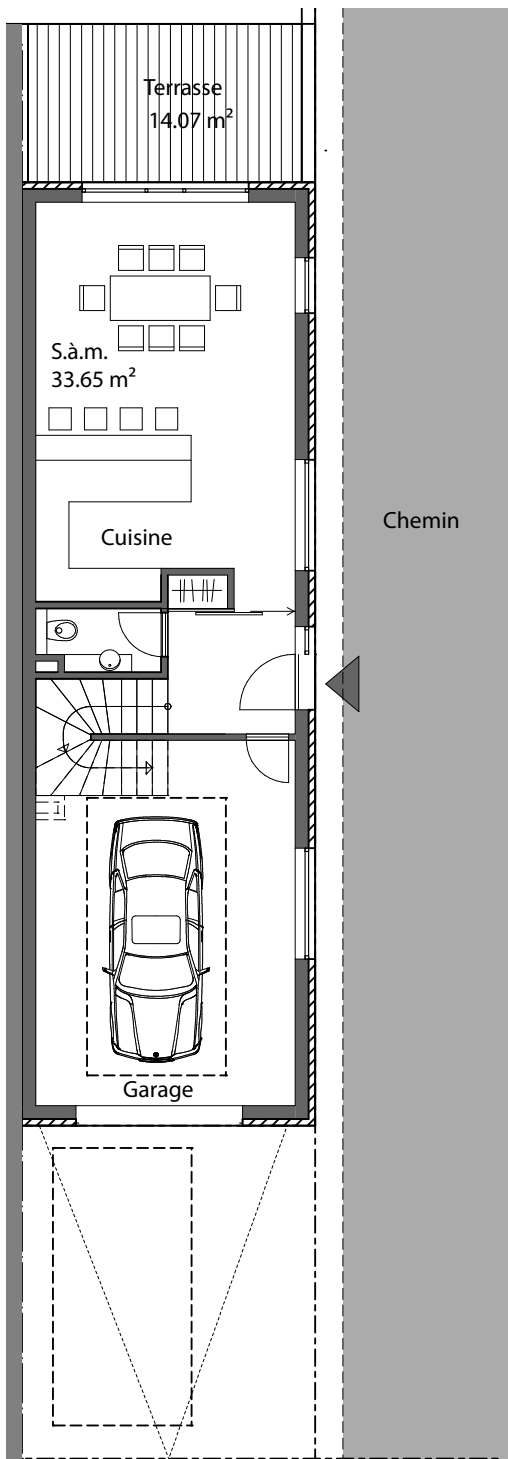


# MAISON 1 2 3

GRANDE MAISON UNIFAMILIALE DE 4 ÉTAGES AVEC JARDIN ET GRANDES TERRASSES

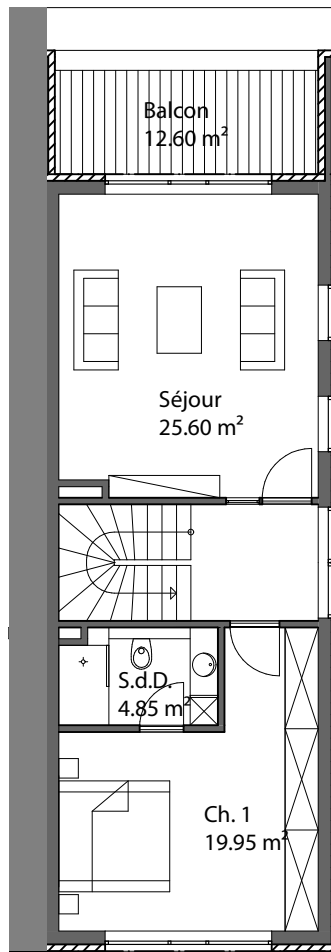
SUPERFICIE TOTALE: 202 m<sup>2</sup> DE SURFACE HABITABLE (HORS GARAGE ET TERRASSE).

SUPERFICIE TOTALE DES TERRASSES : 35.22 m<sup>2</sup> GARAGE : 23,80 m<sup>2</sup>

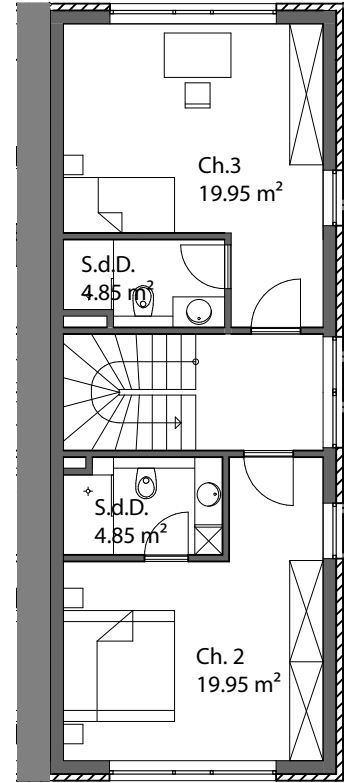


REZ-DE-CHAUSSÉE

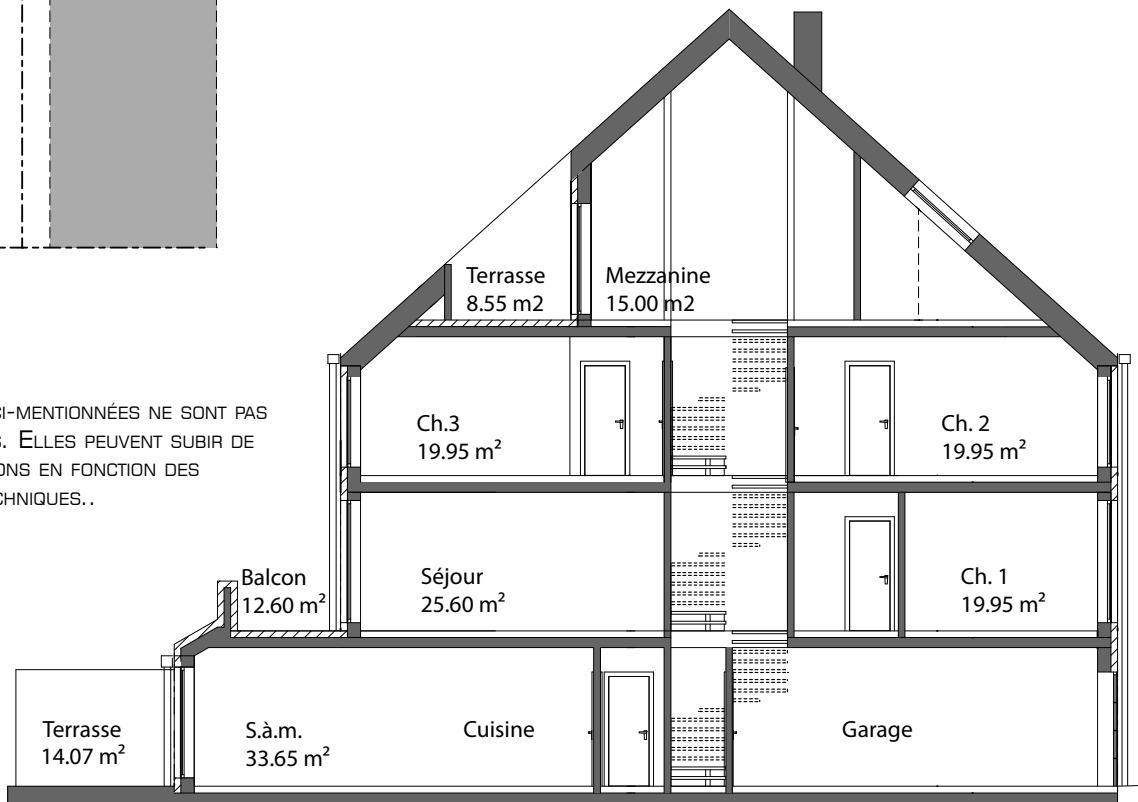
LES SURFACES CI-MENTIONNÉES NE SONT PAS CONTRACTUELLES. ELLES PEUVENT SUBIR DE LÉGÈRES VARIATIONS EN FONCTION DES CONTRAINTES TECHNIQUES..

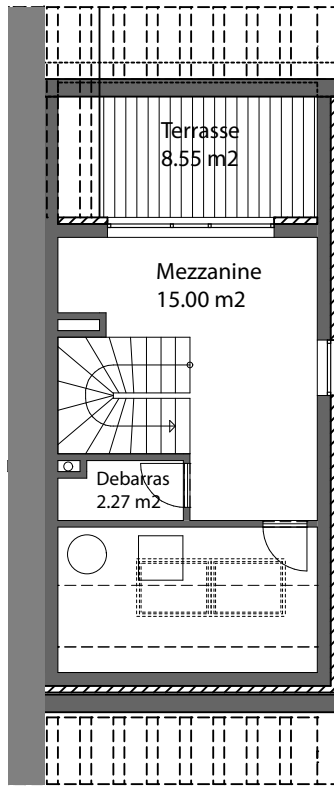


1<sup>er</sup> ETAGE



2<sup>ème</sup> ETAGE





3<sup>ème</sup> ETAGE



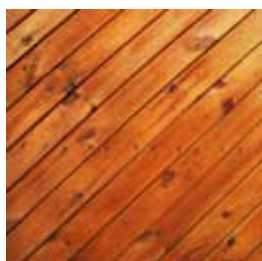
# MAISON 1 2 3

GRANDE MAISON UNIFAMILIALE DE 4 ÉTAGES AVEC JARDIN ET GRANDES TERRASSES

SUPERFICIE TOTALE: 206 M<sup>2</sup> DE SURFACE HABITABLE (HORS GARAGE ET TERRASSE).

SUPERFICIE TOTALE DES TERRASSES : 35,22 M<sup>2</sup> GARAGE : 30,80 M<sup>2</sup>

## CETTE RÉSIDENCE EST UNE RÉALISATION



**COGECO**

COGECO C'EST

### LA CONSTRUCTION GÉNÉRALE

COGECO EST, EN TOUT PREMIER LIEU, UNE ENTREPRISE DE CONSTRUCTION GÉNÉRALE DONT LES COMPÉTENCES TOUCHENT À TOUS LES CORPS DE MÉTIERS TRADITIONNELLEMENT ASSOCIÉS À CETTE ACTIVITÉ:

- MAÇONNERIE,
- CHAPE,
- COFFRAGE,
- TERRASSEMENT,
- GÉNIE CIVIL,
- CARRELAGE,
- PIERRE NATURELLE,
- ...

CES CORPS DE MÉTIERS SONT HABITUÉS À TRAVAILLER EN COLLABORATION LES UNS AVEC LES AUTRES, COORDONNÉS DANS UN PROJET DE CONSTRUCTION COMPLET. ILS PEUVENT CEPENDANT ET AU BESOIN INTERVENIR DE MANIÈRE INDÉPENDANTE.

COGECO A LA PASSION DE LA CONSTRUCTION. LES CONSTRUCTIONS RÉALISÉES PAR COGECO RÉPONDENT EN TOUT POINT À SON ENGAGEMENT PERMANENT POUR LA QUALITÉ ET LE RESPECT DES ENGAGEMENTS PRIS AUPRÈS DE SES CLIENTS.

### LE GROS OEUVRE

LE GROS ŒUVRE EST TOUT CE QUI CONSTITUE LA STRUCTURE PORTEUSE D'UN BÂTIMENT, QUEL QU'IL SOIT:

- FONDATIONS,
- DALLES,
- MURS PORTEURS,
- POTEAUX,
- POUTRES...

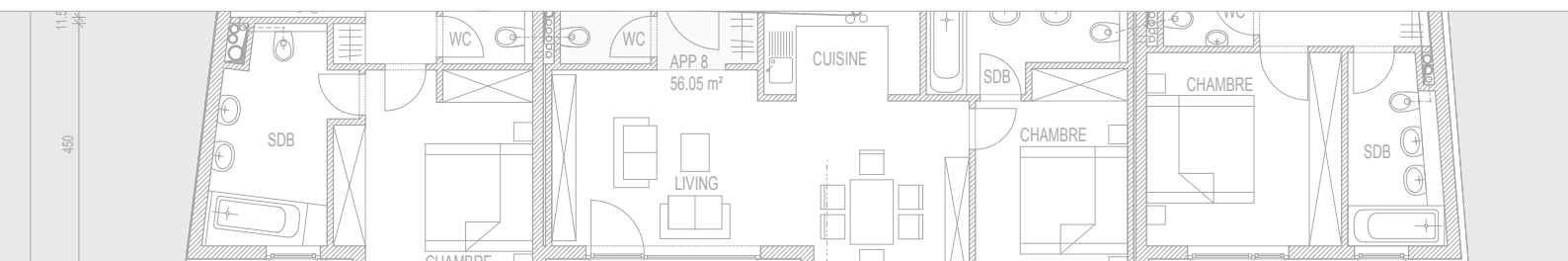
COGECO RÉALISE LE GROS ŒUVRE DANS LE CADRE DE NOMBREUX PROJETS POUR UNE CLIENTÈLE PRIVÉE, INSTITUTIONNELLE OU DES SOCIÉTÉS IMMOBILIÈRES.

CETTE EXPÉRIENCE ET SON ENGAGEMENT PERMANENT POUR LA QUALITÉ, COGECO LES MET AU SERVICE DE SES CLIENTS AFIN DE LEUR PROPOSER UN GROS ŒUVRE AU NIVEAU DE LEURS ATTENTES.

### LA RÉNOVATION

POUR BIEN RÉALISER UN PROJET DE RÉNOVATION, IL CONVIENT DE PRENDRE EN COMPTE L'ESPRIT DE L'ENDROIT, SON STYLE, SON HISTOIRE, LES CONTRAINTES MAIS SURTOUT LES GOÛTS DU CLIENT. COGECO A BASÉ SON EXPÉRIENCE SUR LA PRISE EN COMPTE DE CES NOTIONS AFIN DE TIRER LE MEILLEUR PARTI DE CHAQUE RÉNOVATION.

LA RÉALISATION SE FERA DANS LES DÉLAIS, DANS LES TERMES DU DEVIS ET DANS LE STRICT RESPECT DES RÈGLES DE L'ART.



LES COLLABORATEURS DE COGECO SONT À MÊME DE CONSEILLER SES CLIENTS SUR LE CHOIX DES MATÉRIAUX, LES DIFFÉRENTES TECHNIQUES POSSIBLES, LES POSSIBILITÉS D'AMÉNAGEMENT, LE DESIGN ET LA DÉCORATION. CETTE IMPLICATION, DANS TOUTES LES ÉTAPES D'UN PROJET DE RÉNOVATION, FAIT PARTIE DES PRINCIPES DE QUALITÉ DE LA SOCIÉTÉ.

### LES PETITS TRAVAUX

POUR COGECO, IL N'Y A PAS DE "PETITS" TRAVAUX. TOUT AU MOINS, IL N'Y A PAS DE PETIT CLIENT.

PAR PETITS TRAVAUX, NOUS ENTENDONS, PAR EXEMPLE:

- CRÉER UNE OUVERTURE DANS UN MUR
- RÉALISER UNE ENTRÉE DE GARAGE
- UN MUR DANS UN JARDIN...

C'EST AVEC LE MÊME SÉRIEUX QUI A FAIT LA RÉPUTATION DE COGECO DANS LES TRAVAUX DE GRANDE ENVERGURE QUE NOUS ABORDONS UN PROJET, DE PETITE TAILLE CERTES, MAIS IMPORTANT POUR NOTRE CLIENT. LA MOBILITÉ DE NOS ÉQUIPES, ORGANISÉES POUR SE DÉPLACER AVEC LE MATÉRIEL NÉCESSAIRE, NOUS PERMET DE RÉAGIR TRÈS VITE À DES DEMANDES.

MALGRÉ LA TAILLE RELATIVE DE CES PETITS TRAVAUX, LA RÉALISATION RÉPONDRA AUX CRITÈRES DE QUALITÉ QUE COGECO S'IMPOSE À LUI-MÊME DANS TOUTES SES RELATIONS AVEC SES CLIENTS.

### LA PROMOTION IMMOBILIÈRE

COGECO INVESTIT DANS LE DÉVELOPPEMENT DE L'HABITAT.

LA PROMOTION IMMOBILIÈRE CONSISTE À MENER UN PROJET DE CONSTRUCTION, QUEL QU'IL SOIT, DE LA CONCEPTION JUSQU'À LA REMISE DES CLÉS. COGECO A RÉALISÉ DANS LE PASSÉ ET CONTINUERA DE RÉALISER DANS LE FUTUR DES PROJETS IMMOBILIERS DE QUALITÉ, ESSENTIELLEMENT SITUÉS À LUXEMBOURG-VILLE ET SES ALENTOURS.

DANS TOUS CES PROJETS, COGECO A COORDONNÉ LES TRAVAUX DE TOUS INTERVENANTS, CORPS DE MÉTIERS INTERNES À LA SOCIÉTÉ ET SOUS-TRAITANTS (ARCHITECTES, ÉLECTRICIENS, CHARPENTIER, ...).

COGECO MET TOUTE SA PASSION DE LA CONSTRUCTION DANS DES MAISONS ET APPARTEMENTS RIGOREUSEMENT PENSÉS ET CONSCIENCIEUSEMENT RÉALISÉS.

POUR TOUTE INFORMATION, CONTACTEZ-NOUS À L'ADRESSE SUIVANTE :

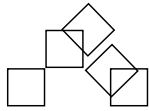
COGECO SÀRL 43 R. DE BETTEMBOURG L-5810 HESPERANGE

TÉL: +352 26 11 11

FAX: +352 26 11 11-26

[HTTP://WWW.COGE.CO.LU](http://www.cogeco.lu)

[INFO@COGE.CO.LU](mailto:INFO@COGE.CO.LU)



COMPAGNIE  
IMMOBILIÈRE  
DU  
LUXEMBOURG

POUR TOUT RENSEIGNEMENT :

43 R. DE BETTEMBOURG  
L-5810 HESPERANGE

TÉL: +352 26 11 11  
FAX: +352 26 11 11 - 26

eMAIL: [INFO@COMPAGNIE.LU](mailto:INFO@COMPAGNIE.LU)



# Ensemble de maisons jumelées à *Fentange*

