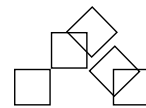


Résidence *Debussy*



COMPAGNIE
IMMOBILIÈRE
DU
LUXEMBOURG





Résidence Debussy

DE GRAND STANDING, LA RÉSIDENCE DEBUSSY EST SITUÉE AU N° 5 DE LA RUE FABER EN PLEIN CENTRE DU QUARTIER DU LIMPERSBERG À LUXEMBOURG-VILLE. CETTE RÉSIDENCE BÉNÉFICIE D'UN EMPLACEMENT IDÉAL À DEUX PAS DU CENTRE-VILLE. LA RUE FABER PRÉSENTE LES AVANTAGES D'UNE PETITE RUE. ELLE OFFRE À SES HABITANTS UN CALME AGRÉABLE ET APAISANT TOUT EN ÉTANT SITUÉE PRÈS DE LA RUE DE LA FAÏENCERIE ET DE LA PLACE DU GLACIS APPORTANT AINSI UNE ACCESSIBILITÉ AISÉE.

UN PROJET

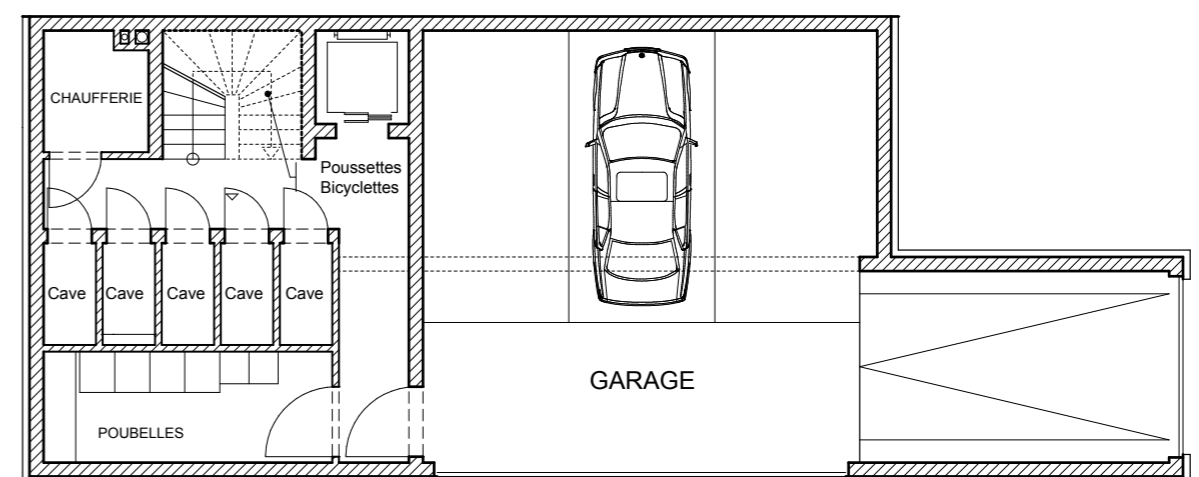


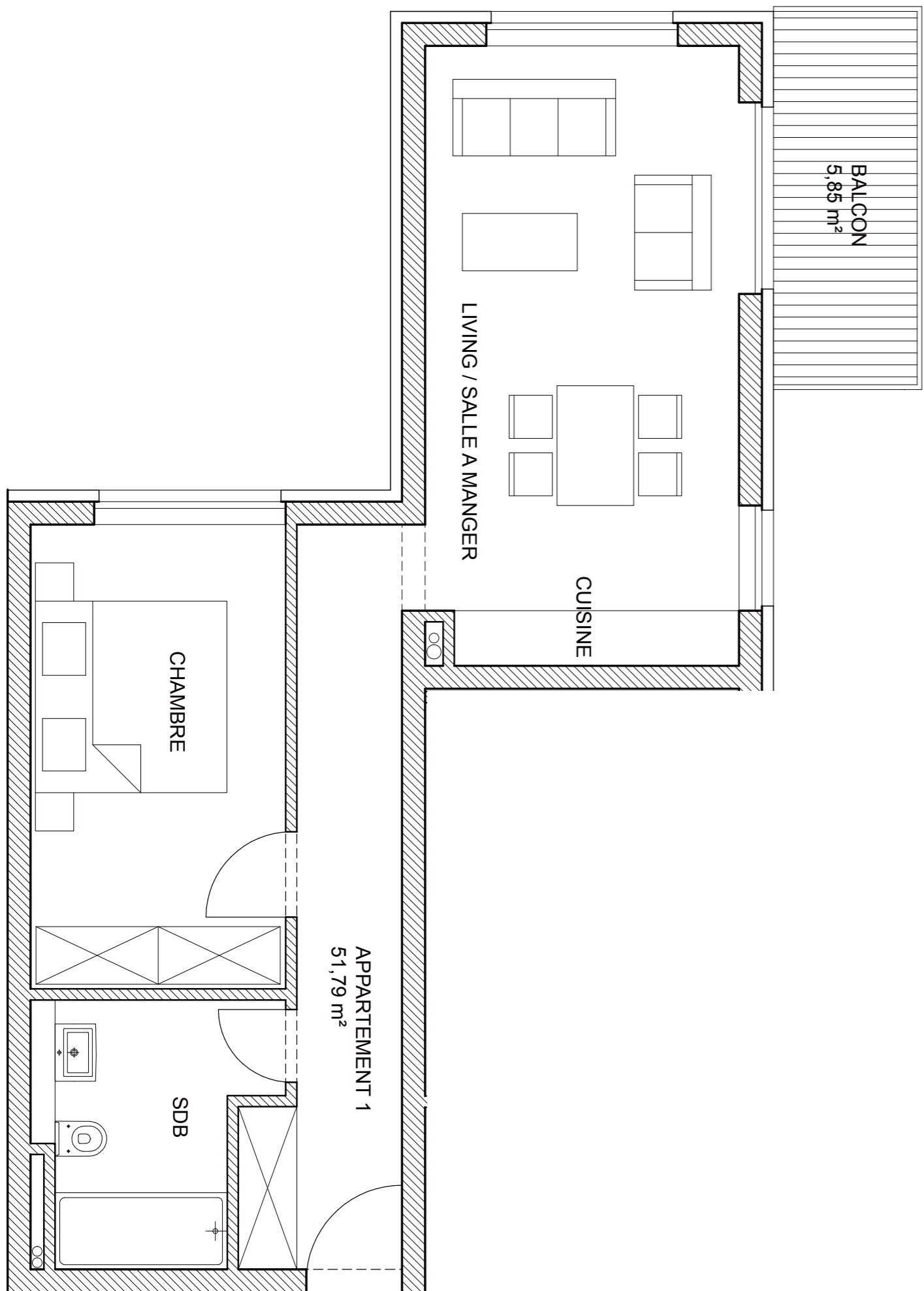
LA RÉSIDENCE DEBUSSY SERA ÉRIGÉE SUR 4 NIVEAUX HABITABLES. ELLE EST CONSTITUÉE DE 5 APPARTEMENTS DE 1, 2 OU 3 CHAMBRES TOUS MUNIS D'UN BALCON OU D'UNE TERRASSE. CHAQUE APPARTEMENT POSSÈDERA UNE CAVE ET UN EMPLACEMENT DE VOITURE PRIVÉ.

LA RÉFLEXION ARCHITECTURALE PROPOSE UN DESIGN ÉLABORÉ, DES FAÇADES HARMONIEUSES, DES APPARTEMENTS JUDICIEUSEMENT AGENCÉS, DES AMÉNAGEMENTS INTÉRIEURS ET EXTÉRIEURS DISPOSÉS DANS LE SOUCI DE CRÉER UN ENVIRONNEMENT INTÉMPIREL OÙ IL FAIT BON VIVRE.

NOTRE SOCIÉTÉ NE TRANSIGE PAS SUR LA QUALITÉ ET L'ESTHÉTIQUE DES MATÉRIAUX UTILISÉS. ELLE EXIGE QUE SES RÉSIDENCES SOIENT AGRÉABLES ET BELLES MAIS QUE CES CARACTÉRISTIQUES SOIENT DURABLES. DANS CE BUT, ELLE FAIT APPEL, ENTRE AUTRES, À DES MENUISERIES EXTERNES À HAUT RENDEMENT ÉNERGÉTIQUE, À DES REVÊTEMENTS DE SOLS DE HAUTE QUALITÉ, À DES MENUISERIES INTÉRIEURES FAVORISANT UNE HAUTE ISOLATION PHONIQUE.

LA CONSTRUCTION EST ÉLABORÉE DANS LE PLUS STRICT RESPECT DES RÈGLES DE L'ART. ELLE EST RÉALISÉE PAR LA SOCIÉTÉ COGECO, UNE ENTREPRISE DE CONSTRUCTION RÉPUTÉE POUR AVOIR UNE CONNAISSANCE PROFONDE DES MÉTIERS DE LA CONSTRUCTION ET DONT LES VALEURS CORRESPONDENT AUX EXIGENCES D'UN TEL PROJET.



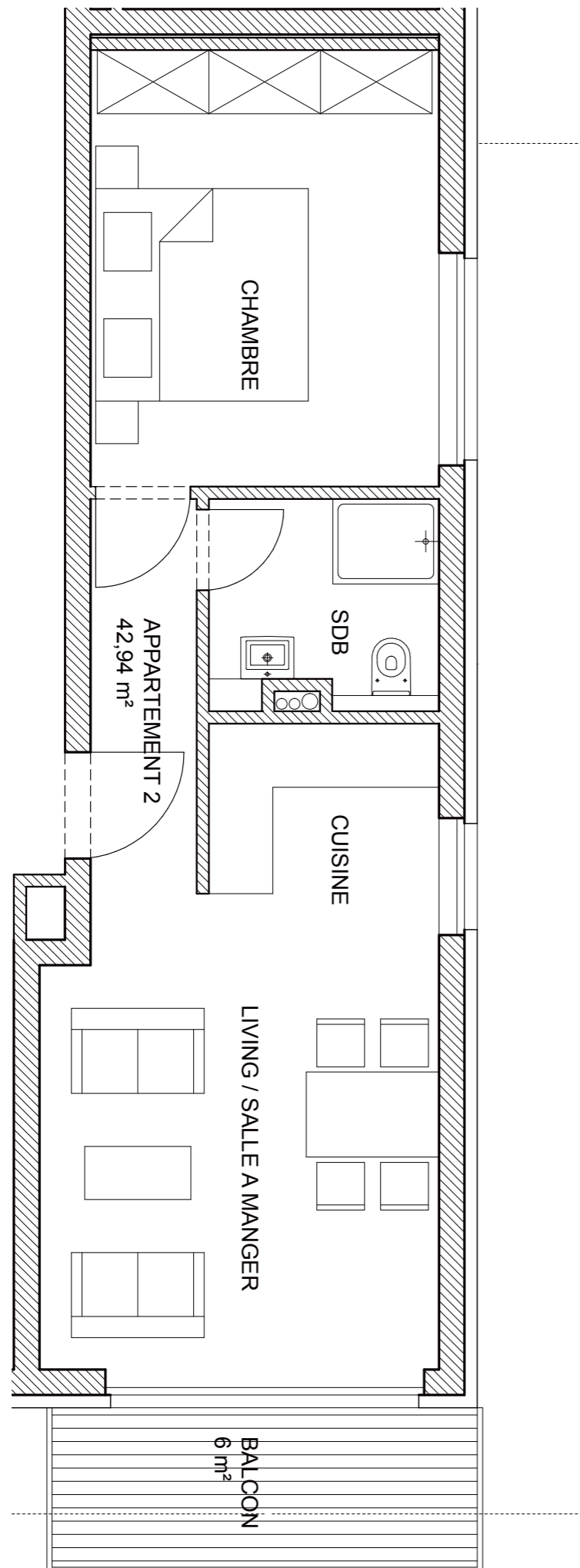


APP. 1 2 3 4 5 REZ-DE-CHAUSSÉE

APPARTEMENT DE 1 CHAMBRE À COUCHER
 AVEC ACCÈS DIRECT À UN BALCON PAR LE SALON.
 CUISINE OUVERTE SUR UN GRAND LIVING.

SUPERFICIE : 51,79 m²
 TERRASSE : 5,85 m²

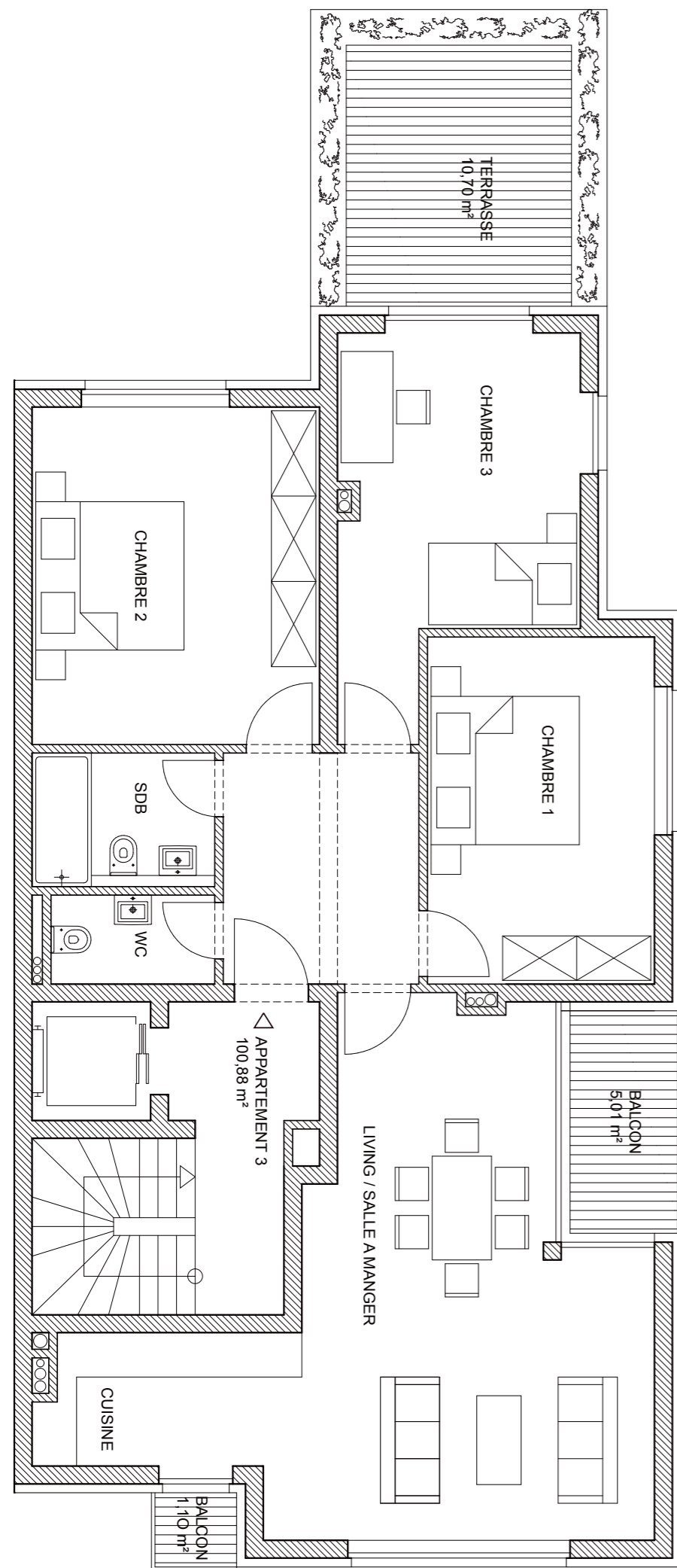




APP. 1 2 3 4 5 REZ-DE-CHAUSSÉE

APPARTEMENT DE 1 CHAMBRE À COUCHER
 AVEC ACCÈS DIRECT À UN BALCON PAR LE SALON.
 CUISINE OUVERTE SUR UN GRAND LIVING.

SUPERFICIE : 42,94 m²
 TERRASSE : 6 m² JARDIN : 165,14 m²

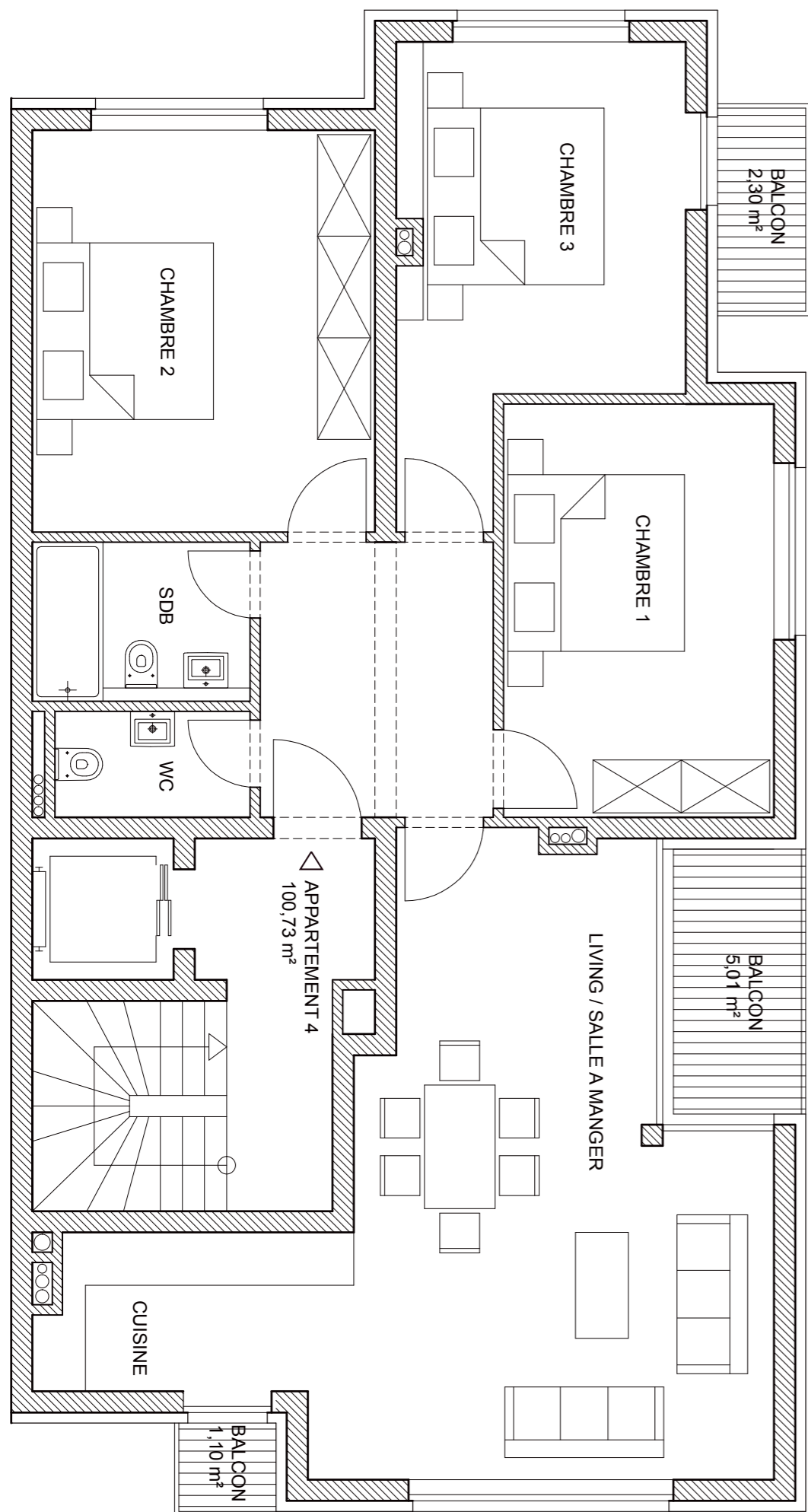


APP. 1 2 3 4 5 1ER ÉTAGE

APPARTEMENT DE 3 CHAMBRES À COUCHER AVEC ACCÈS DIRECT À UN BALCON PAR LE SALON. CUISINE OUVERTE SUR UN GRAND LIVING ET TERRASSE ACCESSIBLE PAR UNE DES CHAMBRES.

SUPERFICIE : 100,88 m²

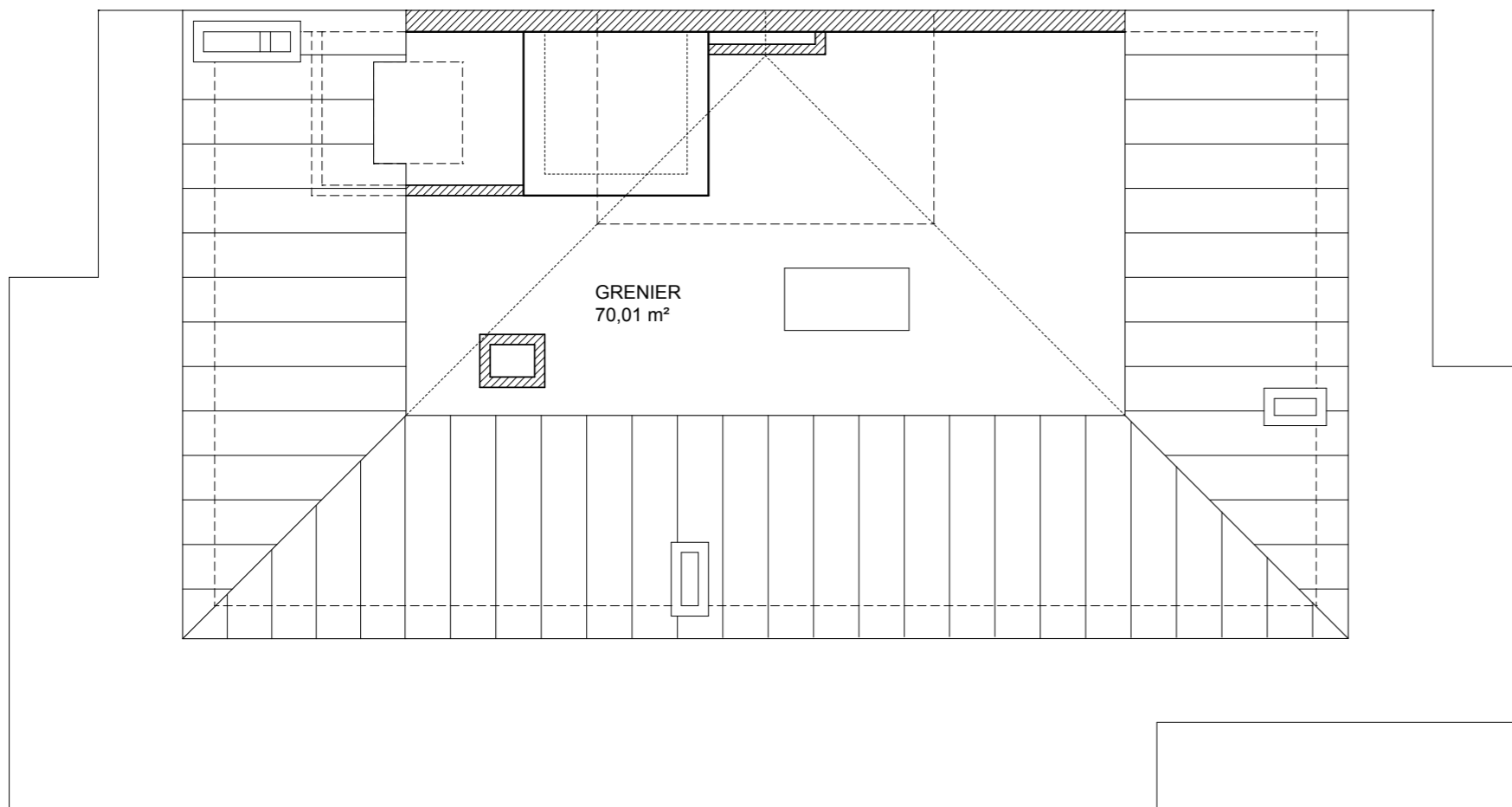
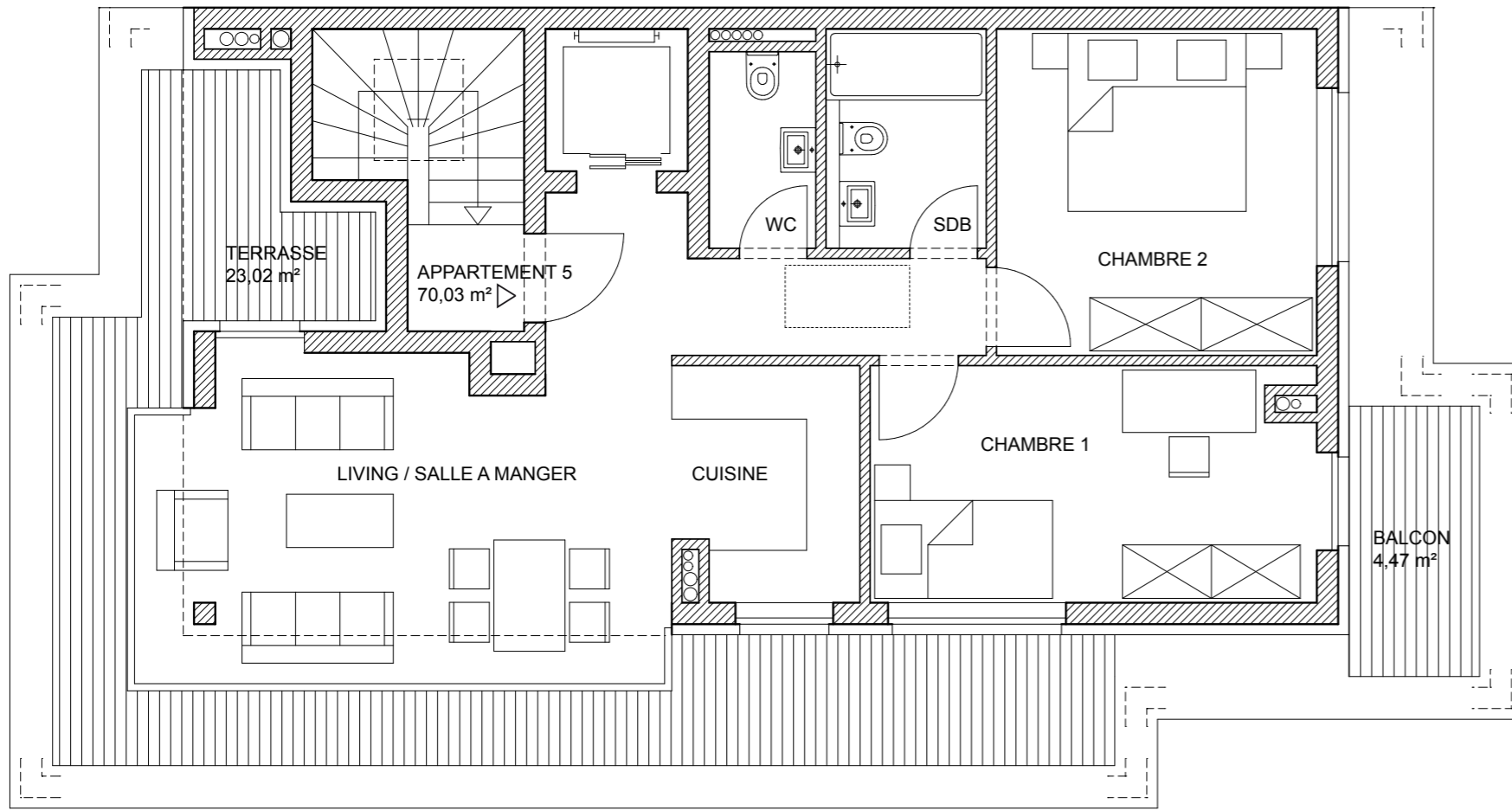
BALCONS : 1,10 m² + 5,01 m² TERRASSE : 10,70 m²



APP. 1 2 3 4 5 2ÈME ÉTAGE

APPARTEMENT DE 3 CHAMBRES À COUCHER AVEC BALCON ACCESSIBLE PAR LE SALON. CUISINE OUVERTE SUR UN GRAND LIVING ET BALCON ACCESSIBLE DEPUIS UNE DES CHAMBRES.

SUPERFICIE : 100,73 m²
BALCONS : 2,30 m² + 1,10 m² + 5,01 m²

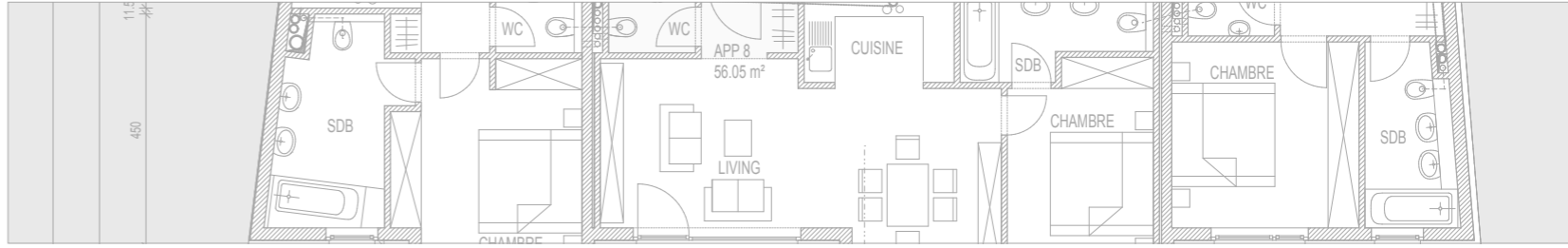
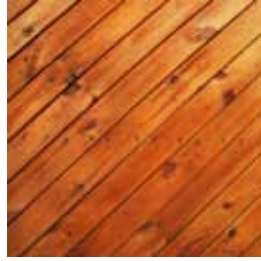


APP. 1 2 3 4 5 2ÈME ÉTAGE

APPARTEMENT DE 2 CHAMBRES À COUCHER AVEC GRANDE TERRASSE ACCESSIBLE PAR LE SALON ET CUISINE OUVERTE SUR UN GRAND LIVING. BALCON ACCESSIBLE DEPUIS UNE DES CHAMBRES ET GRAND GRENIER.

SUPERFICIE : 70,03 m² TERRASSES : 23,02 m² + 4,47 m²
 GRENIER: 70,01 m²

CETTE RÉSIDENCE EST UNE RÉALISATION



COGECO

COGECO C'EST

LA CONSTRUCTION GÉNÉRALE

COGECO EST, EN TOUT PREMIER LIEU, UNE ENTREPRISE DE CONSTRUCTION GÉNÉRALE DONT LES COMPÉTENCES TOUCHENT À TOUS LES MÉTIERS TRADITIONNELLEMENT ASSOCIÉS À CETTE ACTIVITÉ:

- MAÇONNERIE,
- CHAPE,
- COFFRAGE,
- TERRASSEMENT,
- GÉNIE CIVIL,
- CARRELAGE,
- PIERRE NATURELLE,
- ...

CES CORPS DE MÉTIERS SONT HABITUÉS À COLLABORER LES UNS AVEC LES AUTRES, COORDONNÉS DANS UN PROJET DE CONSTRUCTION COMPLET. COGECO A LA PASSION DE SON MÉTIER ET CELA REJAILLIT SUR LES TRAVAUX RÉALISÉS. EN EFFET, ILS RÉPONDENT EN TOUT POINT À L'ENGAGEMENT PERMANENT DE COGECO POUR LA QUALITÉ ET LE RESPECT DES ENGAGEMENTS PRIS AUPRÈS DE SES CLIENTS.

LE GROS ŒUVRE

LE GROS ŒUVRE EST TOUT CE QUI CONSTITUE LA STRUCTURE PORTEUSE D'UN BÂTIMENT, QUEL QU'IL SOIT:

- FONDATIONS,
- DALLES,
- MURS PORTEURS,
- POTEAUX,
- POUTRES...

COGECO RÉALISE LE GROS ŒUVRE DANS LE CADRE DE NOMBREUX PROJETS POUR UNE CLIENTÈLE PRIVÉE, INSTITUTIONNELLE OU DES SOCIÉTÉS IMMOBILIÈRES.

CETTE EXPÉRIENCE ET SON ENGAGEMENT PERMANENT POUR LA QUALITÉ, COGECO LES MET AU SERVICE DE SES CLIENTS AFIN DE LEUR PROPOSER UN GROS ŒUVRE AU NIVEAU DE LEURS ATTENTES.

LA RÉNOVATION

POUR BIEN RÉALISER UN PROJET DE RÉNOVATION, IL CONVIENT DE PRENDRE EN COMPTE L'ESPRIT DE L'ENDROIT, SON STYLE, SON HISTOIRE, LES CONTRAINTES MAIS SURTOUT LES GOÛTS DU CLIENT. COGECO A BASÉ SON EXPÉRIENCE SUR LA PRISE EN COMPTE DE CES NOTIONS AFIN DE TIRER LE MEILLEUR PARTI DE CHAQUE RÉNOVATION.

LA RÉALISATION SE FERA DANS LES DÉLAIS, DANS LES TERMES DU DEVIS ET DANS LE STRICT RESPECT DES RÈGLES DE L'ART.

LES COLLABORATEURS DE COGECO SONT À MÊME DE CONSEILLER SES CLIENTS SUR LE CHOIX DES MATÉRIAUX, LES DIFFÉRENTES TECHNIQUES POSSIBLES, LES POSSIBILITÉS D'AMÉNAGEMENT, LE DESIGN ET LA DÉCORATION. CETTE IMPLICATION, DANS TOUTES LES ÉTAPES D'UN PROJET DE RÉNOVATION, FAIT PARTIE DES PRINCIPES DE QUALITÉ DE LA SOCIÉTÉ.

LES PETITS TRAVAUX

POUR COGECO, IL N'Y A PAS DE "PETITS" TRAVAUX. TOUT AU MOINS, IL N'Y A PAS DE PETIT CLIENT.

PAR PETITS TRAVAUX, NOUS ENTENDONS, PAR EXEMPLE:

- CRÉER UNE OUVERTURE DANS UN MUR
- RÉALISER UNE ENTRÉE DE GARAGE
- UN MUR DANS UN JARDIN...

C'EST AVEC LE MÊME SÉRIEUX QUI A FAIT LA RÉPUTATION DE COGECO DANS LES TRAVAUX DE GRANDE ENVERGURE QUE NOUS ABORDONS UN PROJET, DE PETITE TAILLE CERTES, MAIS IMPORTANT POUR NOTRE CLIENT. LA MOBILITÉ DE NOS ÉQUIPES, ORGANISÉES POUR SE DÉPLACER AVEC LE MATÉRIEL NÉCESSAIRE, NOUS PERMET DE RÉAGIR TRÈS VITE À DES DEMANDES.

MALGRÉ LA TAILLE RELATIVE DE CES PETITS TRAVAUX, LA RÉALISATION RÉPONDRA AUX CRITÈRES DE QUALITÉ QUE COGECO S'IMPOSE À LUI-MÊME DANS TOUTES SES RELATIONS AVEC SES CLIENTS.

LA PROMOTION IMMOBILIÈRE

COGECO INVESTIT DANS LE DÉVELOPPEMENT DE L'HABITAT.

LA PROMOTION IMMOBILIÈRE CONSISTE À MENER UN PROJET DE CONSTRUCTION, QUEL QU'IL SOIT, DE LA CONCEPTION JUSQU'À LA REMISE DES CLÉS. COGECO A RÉALISÉ DANS LE PASSÉ ET CONTINUERA DE RÉALISER DANS LE FUTUR DES PROJETS IMMOBILIERS DE QUALITÉ, ESSENTIELLEMENT SITUÉS À LUXEMBOURG-VILLE ET SES ALENTOURS.

DANS TOUTS CES PROJETS, COGECO A COORDONNÉ LES TRAVAUX DE TOUTS INTERVENANTS, CORPS DE MÉTIERS INTERNES À LA SOCIÉTÉ ET SOUS-TRAITANTS (ARCHITECTES, ÉLECTRICIENS, CHARPENTIERS,...).

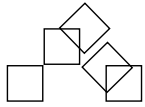
COGECO MET TOUTE SA PASSION DE LA CONSTRUCTION DANS DES MAISONS ET APPARTEMENTS RIGOREUSEMENT PENSÉS ET CONSCIENCIEUSEMENT RÉALISÉS.

POUR TOUTE INFORMATION, CONTACTEZ-NOUS À L'ADRESSE SUIVANTE :

COGECO SARL 43 R. DE BETTEMBOURG L-5810 HESPERANGE

TÉL: +352 26 11 11
FAX: +352 26 11 11-26

WWW.COGECCO.LU
INFO@COGECCO.LU



COMPAGNIE
IMMOBILIÈRE
DU
LUXEMBOURG

POUR TOUT RENSEIGNEMENT,
CONTACTEZ-NOUS OU VENEZ
NOUS RENDRE VISITE:

43 R. DE BETTEMBOURG
L-5810 HESPERANGE

TÉL: +352 26 11 11
FAX: +352 26 11 11 - 26
EMAIL: INFO@COMPAGNIE.LU

Résidence *Debussy*

